

Sammanställning över åtgärder registrerade i hela Sverige UBÅT

Urval: Inget

Rapporten bygger på data från 2018-09-12. I hela Sverige UBÅT finns 4762 åtgärder för 2319 klienter, där 17 procent är kvinnor, 38 procent är män och 0 procent är annat kön. (För 45 procent har inte kön angetts). I tabellerna nedan visas antal och/eller procent av registrerade åtgärder i hela Sverige UBÅT.

Tabell 1. Åtgärder per klient. Antal och procent av klienter.

hela Sverige UBÅT urval: inget		
Antal åtgärder	Antal klienter	Procent klienter
1	1314	57
2	469	20
3	206	9
4	141	6
Mer än 4	189	8
Totalt	2319	100

Tabell 2. Typ av verksamhet där åtgärderna genomförts. Antal och procent av åtgärder.

hela Sverige UBÅT urval: inget		
Typ av verksamhet där åtgärden genomförs	Antal	Procent
Kommun	3727	78
Privat	773	16
Statlig	91	2
Annat	88	2
Värde ej angivet	32	1
Landsting	29	1
Okänt	22	0

Totalt	4762	100
Varav med HVB-tillstånd	496	10

Tabell 3. Heldygn/öppna åtgärder. Antal och procent av åtgärder.

hela Sverige UBÅT urval: inget		
Typ av åtgärd	Antal	Procent
öppen	2877	60
heldygn	1630	34
Värde ej angivet	255	5
Totalt	4762	99

Tabell 4. Externa/interna åtgärder. Antal och procent av åtgärder.

hela Sverige UBÅT urval: inget		
Typ av åtgärd	Antal	Procent
intern	3224	68
extern	1296	27
Värde ej angivet	242	5
Totalt	4762	100

Tabell 5. Huvudkategorier av åtgärder. Antal och procent av åtgärder.

hela Sverige UBÅT urval: inget		
Huvudkategori	Antal	Procent
Psykosocial behandling	2055	43
Stöd	1729	36
Utredning	765	16
Medicinsk behandling	94	2
Värde ej angivet	68	1
Funktionsträning	51	1
Totalt	4762	99

Varav med Tvångsvård	108	2
----------------------	-----	---

Tabell 6. Antal åtgärder för varje huvudkategori visas i tabellerna 6a-e nedan.

Tabell 6a. Utredning

hela Sverige UBÅT urval: inget	
Åtgärder inom Utredning	Antal
u1 ASI etc	376
u2 AUDIT etc	71
u3 Provtagning	6
u4 Psykiatrisk utredning	11
u5 Psykiska symptom	3
u6 Familj Nätverk	6
u7 Livssituation mm	19
u8 Biståndsutredning	89
u9 LVM-utredning	51
Värde ej angivet	125
Totalt	757

Tabell 6b. Stöd

hela Sverige UBÅT urval: inget	
Åtgärder inom Stöd	Antal
s1 Boendestöd	196
s2 Stödboende	754
s3 Familjeintervention	7
s4 Stödjande samtal	401
s5 Ekonomiskt stöd	8
s7 Kontaktperson	43
s8 Rådgivning, information	22

s9 Arbetsträning	123
s10 Case Management	11
Värde ej angivet	155
Totalt	1720

Tabell 6c. Medicinsk behandling

hela Sverige UBÅT urval: inget	
Åtgärder inom Medicinsk behandling	Antal
m1 Abstinensvård	27
m2 Antabus	27
m3 Psykofarmaka	6
m4 Substitutions/Agonist	19
m5 ADHD behandling	3
m6 Sjukgymnastik	2
m7 Tandvård	2
Värde ej angivet	8
Totalt	94

Tabell 6d. Psykosocial behandling

hela Sverige UBÅT urval: inget	
Åtgärder inom Psykosocial behandling	Antal
p1 KBT	411
p2 MET	155
p3 CRA	88
p4 Psykodynamisk terapi	22
p5 Familjeterapi	2
p6 12-steg	734
p7 Kort intervention	2

p8 Interpersonell	3
p9 Lösningsfokuserad	15
p10 ÅP	264
p11 HAP	29
pa AnnanPsySocBeh	321
Totalt	2046

Tabell 6e. Funktionsträning

hela Sverige UBÅT urval: inget	
Åtgärder inom Funktionsträning	Antal
f2 Social färdighetsträning	33
f3 ADL-träning	8
Värde ej angivet	10
Totalt	51

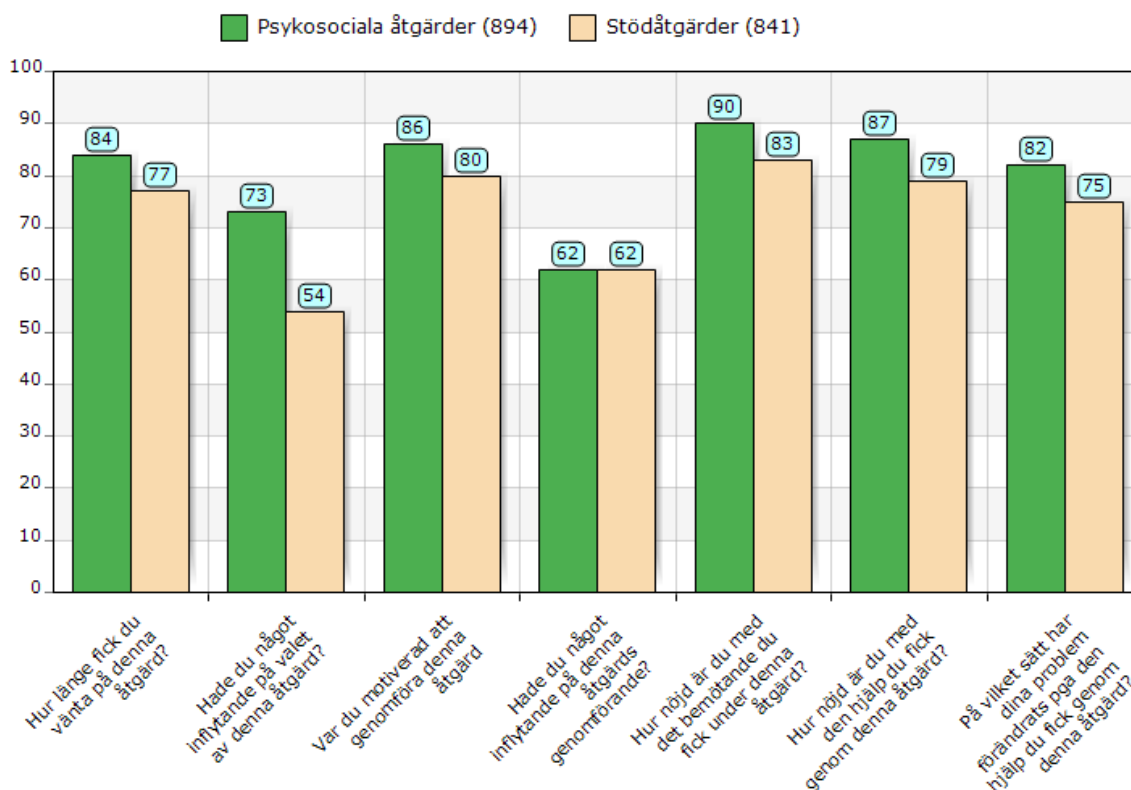
Tabell 7. Åtgärdens status. Antal och procent av åtgärder.

hela Sverige UBÅT urval: inget		
Status	Antal	Procent
Oplanerat avslut	2247	47
Planerat avslut	1336	28
Planerad	800	17
Pågående	193	4
Värde ej angivet	186	4
Totalt	4762	100

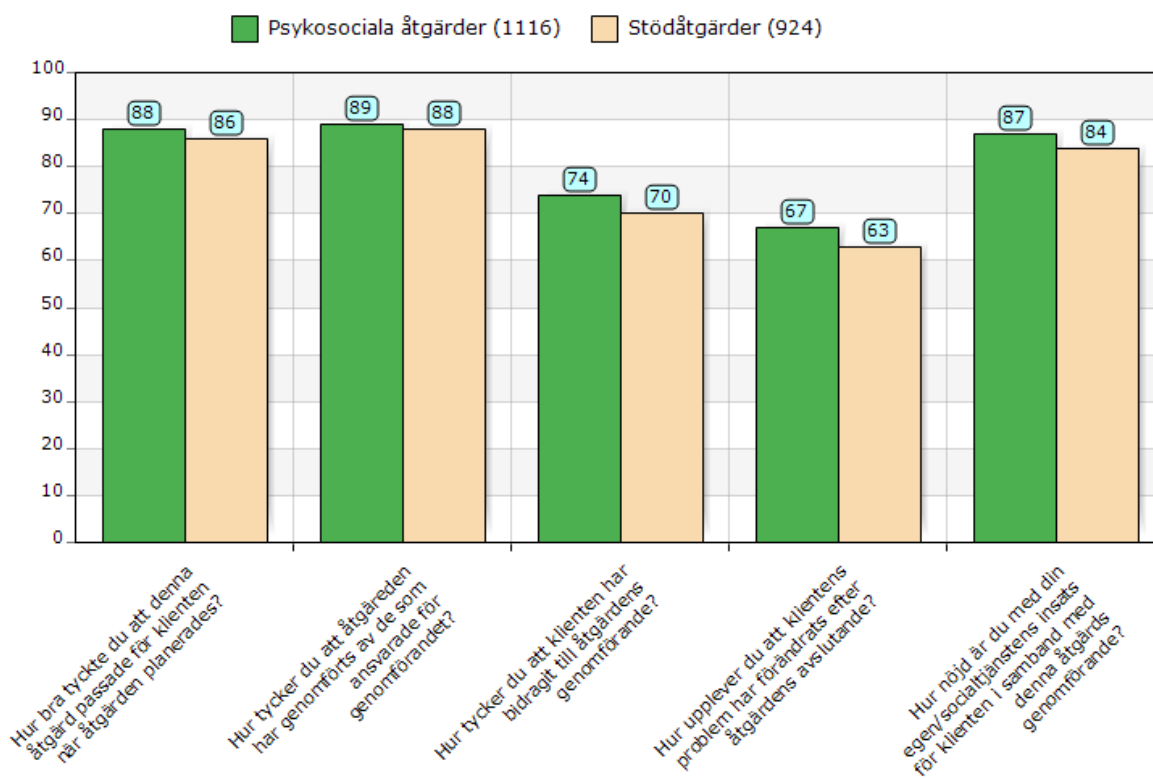
Vad tycker klienter och handläggare om åtgärderna?

Klienter och handläggare skattar åtgärder på en skattningsskala mellan 1 och 10, 1=mycket negativa skattningar och 10=mycket positiva skattningar. I figurerna nedan visas hur stor

andel i procent av skattningarna som är positiva, där vi definierar positiva som en skattning på 7, 8, 9 eller 10.



Figur 1. Brukarskattningar av Psykosociala åtgärder och Stödåtgärder i hela Sverige UBÅT, hela Sverige UBÅT urval: inget. % positiva skattningar = 7, 8, 9 eller 10.



Figur 2. Handläggarskattningar av Psykosociala åtgärder och Stödåtgärder i hela Sverige UBÅT, hela Sverige UBÅT urval: inget. % positiva skattningar = 7, 8, 9 eller 10.